

Regnbedsplanter

Buske:

Bened, *Euonymus europaeus*
Blærespiræa, *Physocarpus opulifolius*
Bærmispel, *Amelánchier lamarkii*
Fjeldribs, *Ribes alpinum*
Hyld, *Sambucus nigra*
Konvalbusk, *Clethra alnifolia*
Kvalkved, *Vibúrnum ópulus*
Skinnende Rose, *Rosa nitida*
Solbær, *Ribes nigrum*
Stikkelsbær, *Ribes uva-crispa var. sativum*
Surbær, *Aronia melanocarpa*
Rød kornel, *Cornus sanguinea 'Midwinter Fire'*

Græsser:

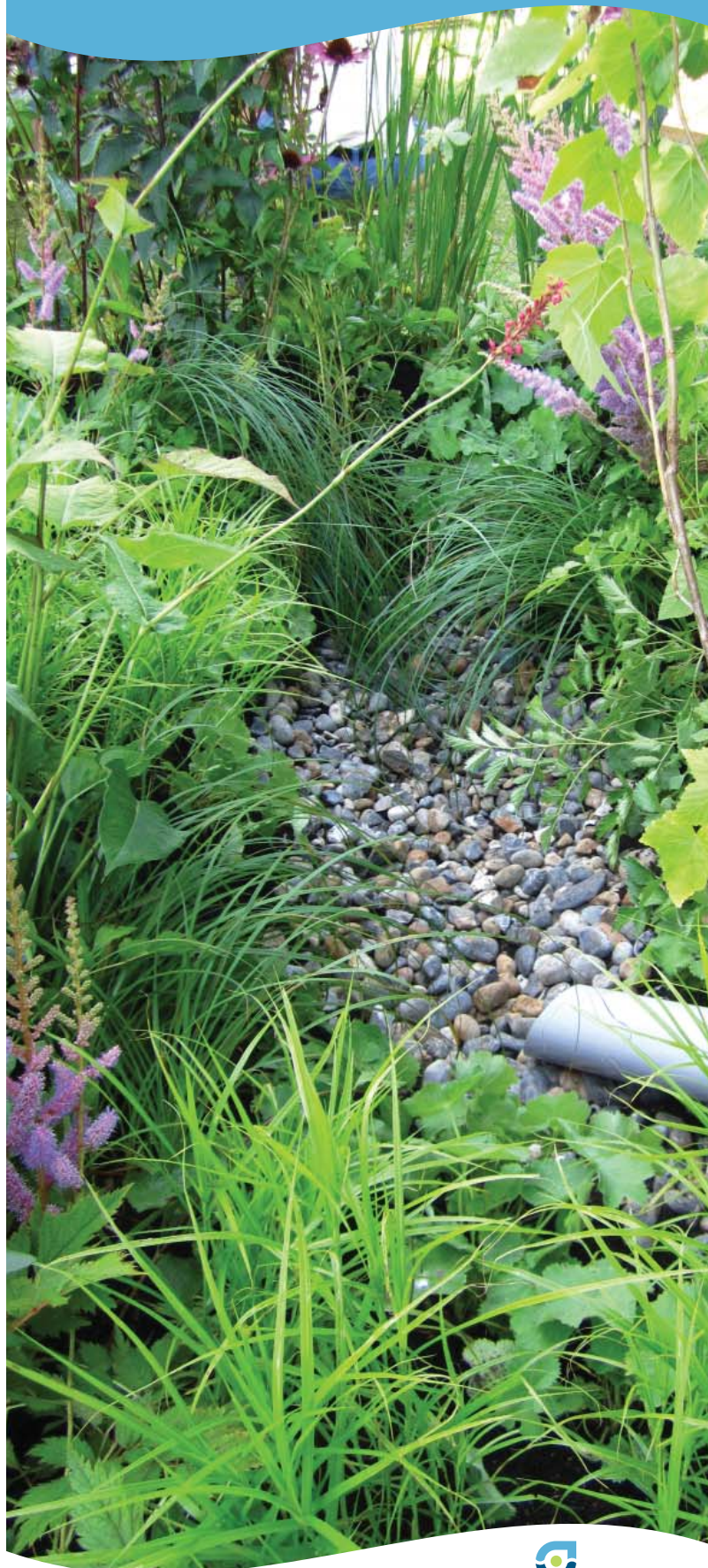
Alm.-Star, *Carex nigra*
Blågrøn Star, *Carex flacca*
Blåtop, *Molinia caerulea 'Dauerstrahl'*
Guldlistegræs, *Spartina pectinata*
Indiansk Skovhavre, *Chasmanthium latifolium*
Kæmpestar, *Carex pendula*
Morgenstjernetar, *Carex grayi*
Mosebunke, *Deschampsia cespitosa*
Præriehirse, *Panicum virgatum*
Skov Kogleaks, *Scirpus sylvaticus*

Stauder:

Akeleje, *Aquilegia vulgaris*
Almindelig Fredløs, *Lysimachia vulgaris*
Alpestjerneskaerm, *Astrantia major*
Blåmunke, *Jasione laevis*
Drejeblostm, *Physostegia virginiana*
Duehoved, *Chelone obliqua*
Engkarse, *Cardamine pratensis*
Eng Storkenæb, *Geranium pratense*
Fjerbusk, *Aruncus dioicus*
Gul Daglilje, *Hemerocallis citrina*
Gul Iris, *Iris pseudoacorus*
Gyldenris, *Solidago rugosa*
Hestemynte, *Monarda fistulosa*
Hjortetrøst, *Eupatorium cannabinum*
Judaspenge, *Lunaria rediviva*
Lodden Løvefod, *Alchemilla mollis*
Lærkespore, *Corydalis solida*
Mjødurt, *Filipendula ulmaria*
Rødhjortetrøst, *Eupatorium purpureum*
Solhat, *Rudbeckia deamii var. Fulgida*
Sibirisk Iris, *Iris sibirica*
Skov Storkenæb, *Geranium sylvaticum*
Solsikke, *Helianthus 'Lemon Queen'*
Virginsk Ærenpris, *Veronicastrum virginicum*
Ægte Stormhat, *Aconitum napellus*

Regnbede

Få mere at vide om, hvad et regnbed er, og hvordan du anlægger det





Hvad er et regnbed?

Et regnbed er et bed, som regnvand ledes til i stedet for at blive ledt til kloak. Når det regner på et hustag eller en belægning, kan vandet løbe ned i regnbedet. Regnbedet er formet som en lavning, så vandet under en regnbyge kan stuve op i bedet og herefter sive ned i jorden.

Fordele ved regnbedet

- En smuk måde at håndtere sit regnvand lokalt.
- Planternes rodnet danner sammen med jorden et effektivt filter, der rensrer regnvandet.
- Regnbedet er åbent og er derfor nemmere at rensre, hvis det stopper til.

OBS!

Husk at søge om nedsivningstilladelse i kommunens miljøafdeling

Hvor stort et areal eller tag kan regnbedet tage vand fra?

Jordtypen hvor regnbedet placeres og størrelsen på regnbyger, som bedet skal kunne rumme, bestemmer, hvor stort et areal regnbedet skal modtage vand fra.

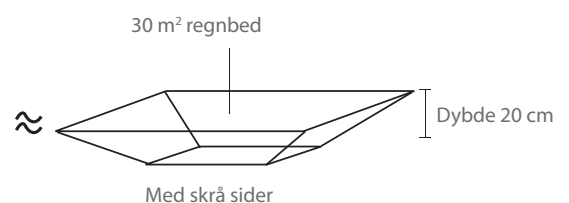
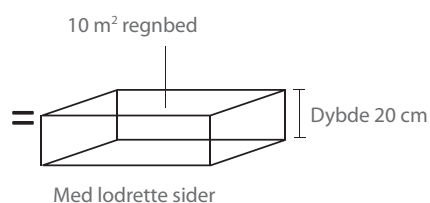
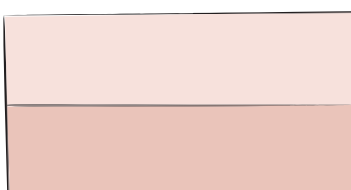
Når regnbedet løber over

Ved skybrud kan regnbedet blive fyldt. Anlægges regnbedet med et overløb til en faskine, kan vandet løbe dertil i situationer, hvor bedet er fuldt af vand.

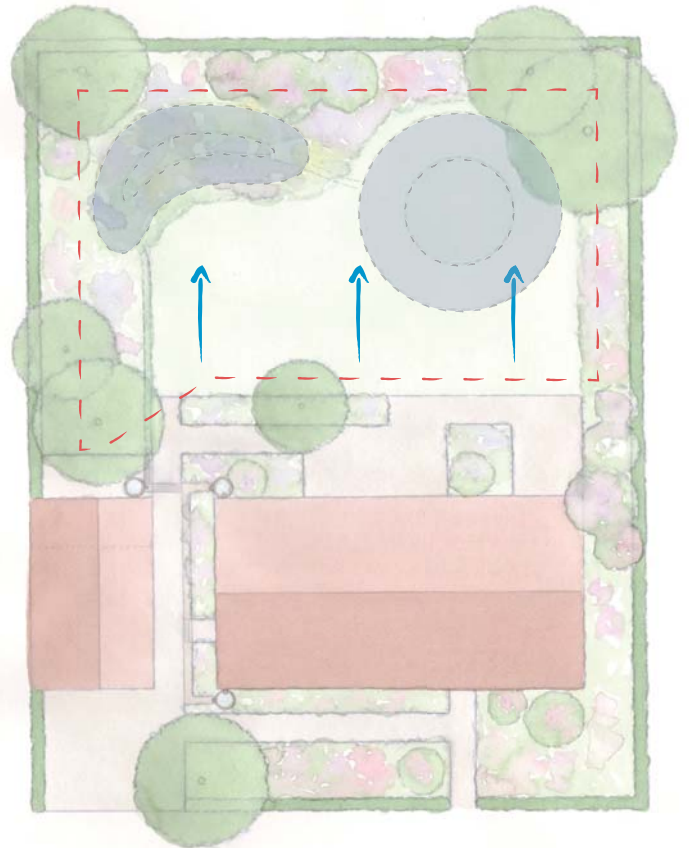
Tommelfingerregel

mht. regnbedets størrelse:

100 m² tag

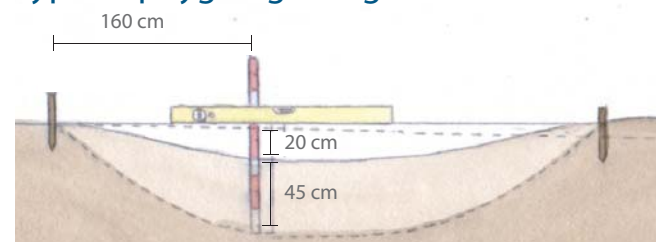


Hvor skal regnbedet placeres?



Det anbefales at placere regnbedet i en lavning og at holde en afstand på 2 m til skel. Regnbedet bør ligge 5 m fra hus med kælder og 2 m fra hus uden kælder. Hvor regnbedet placeres skal terrænet hælde væk fra huset.

Typisk opbygning af regnbedet i 5 trin



1. Udgrav regnbedet til en dybde på 65 cm.
2. Læg det øverste muldlag til side.
3. Bland mulden med 1/3 grus.
4. Læg muld grusblandingen tilbage i bedet i et lag på 45 cm.
5. Regnbedets dybde bør være ca. 20 cm med flade skrænter.